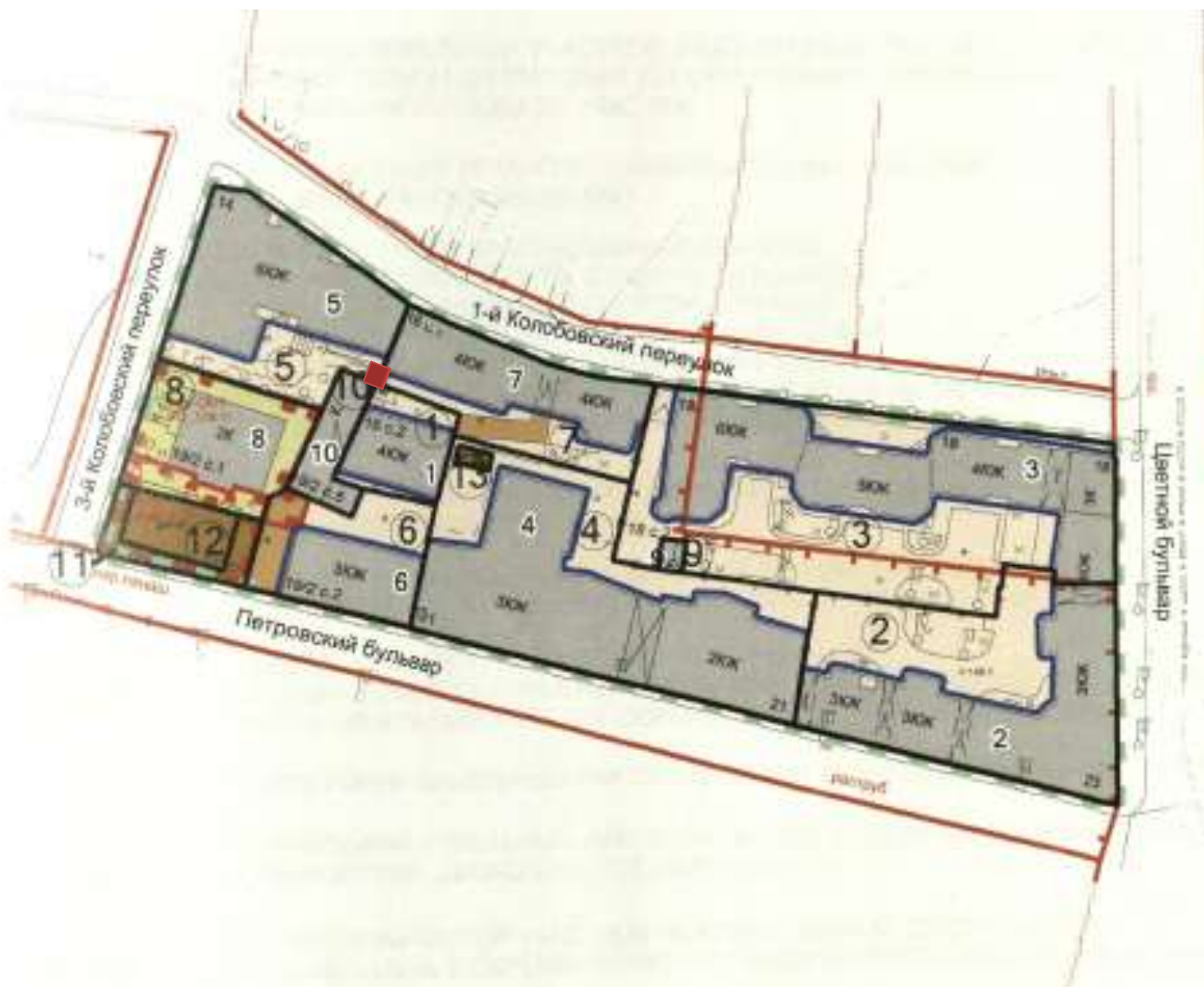


Проект размещения ограждающего устройства
(ворота в проезде между территориями д. 14 и д. 16)
по адресу: 1-й Колобовский пер., д.16, стр.1 и стр.2



Условные обозначения  - Ограждающее устройство

Ограждающее устройство (ворота) устанавливаются в проем между стеной здания ТП и стеной д.16, стр.1 (см. на схеме выше)

Ограждающее устройство выполнено из сварной металлической решетки, окрашенной в соответствующий облик двора цвет. Калитка в ограждающем устройстве не предусмотрена.

Размер ограждающего устройства длина 3,95 м, высота 2,6 м