



УТВЕРЖДАЮ

**Глава управы
Тверского района**

_____ **С.Е. Золотарев**

АЛЬБОМ

**благоустроительных решений на дворовой территории по адресу:
2й Щемилловский пер., д.16/20**

**Директор ГБУ «Жилищник
района Тверской»**

_____ **Э.С. Ханахян**

Схема водоотведения

2-й Щемилловский пер., д. 16-20

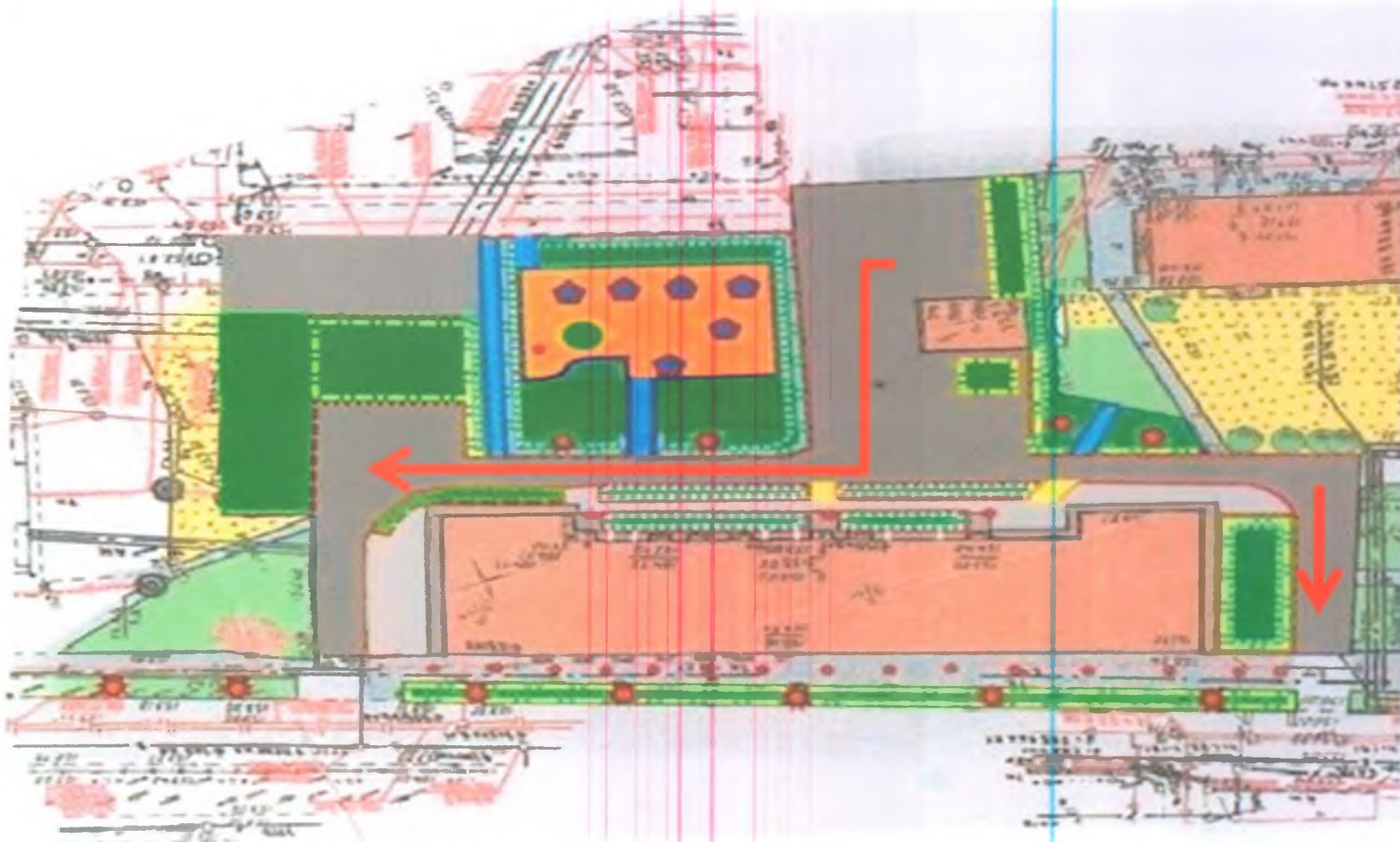
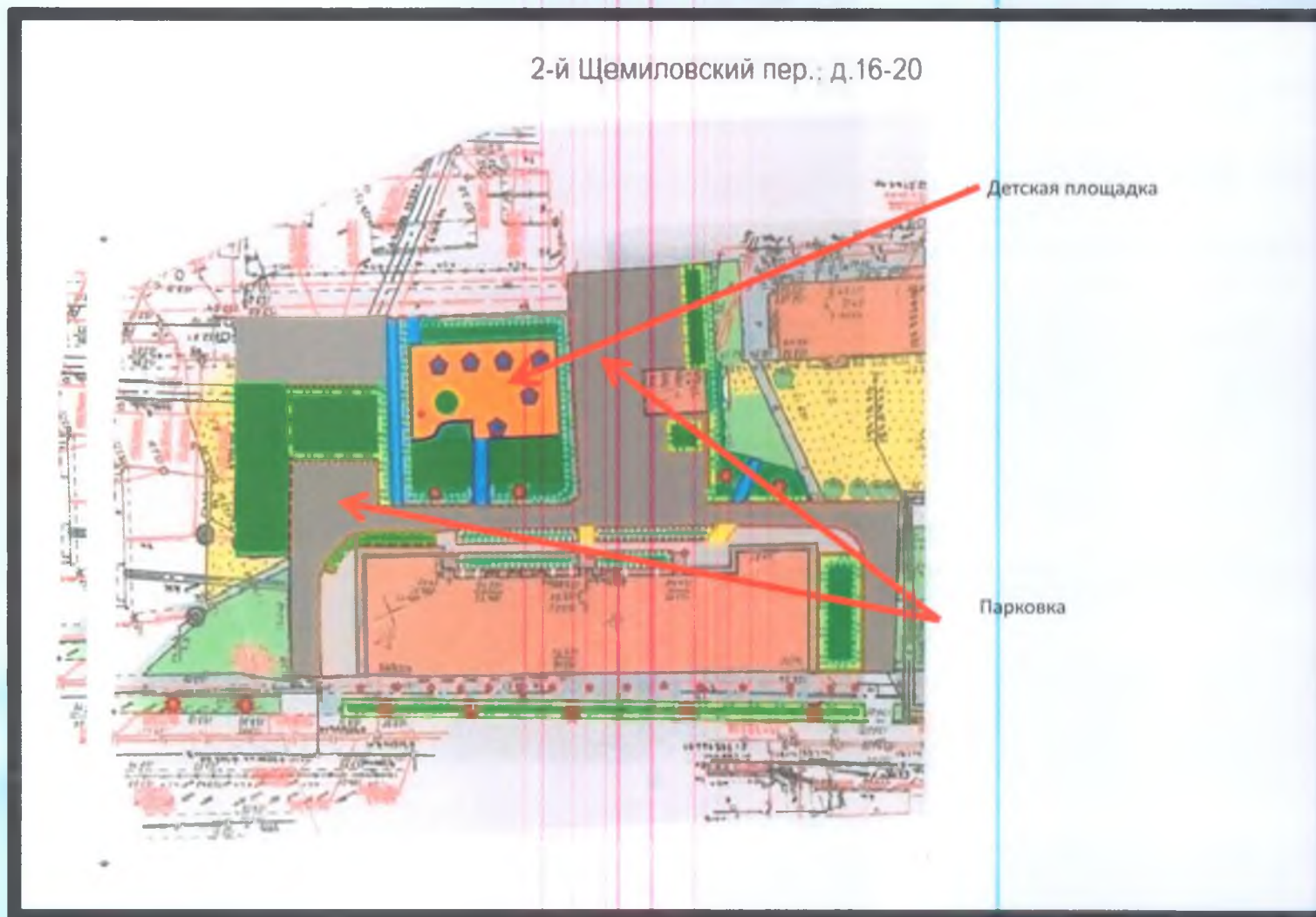


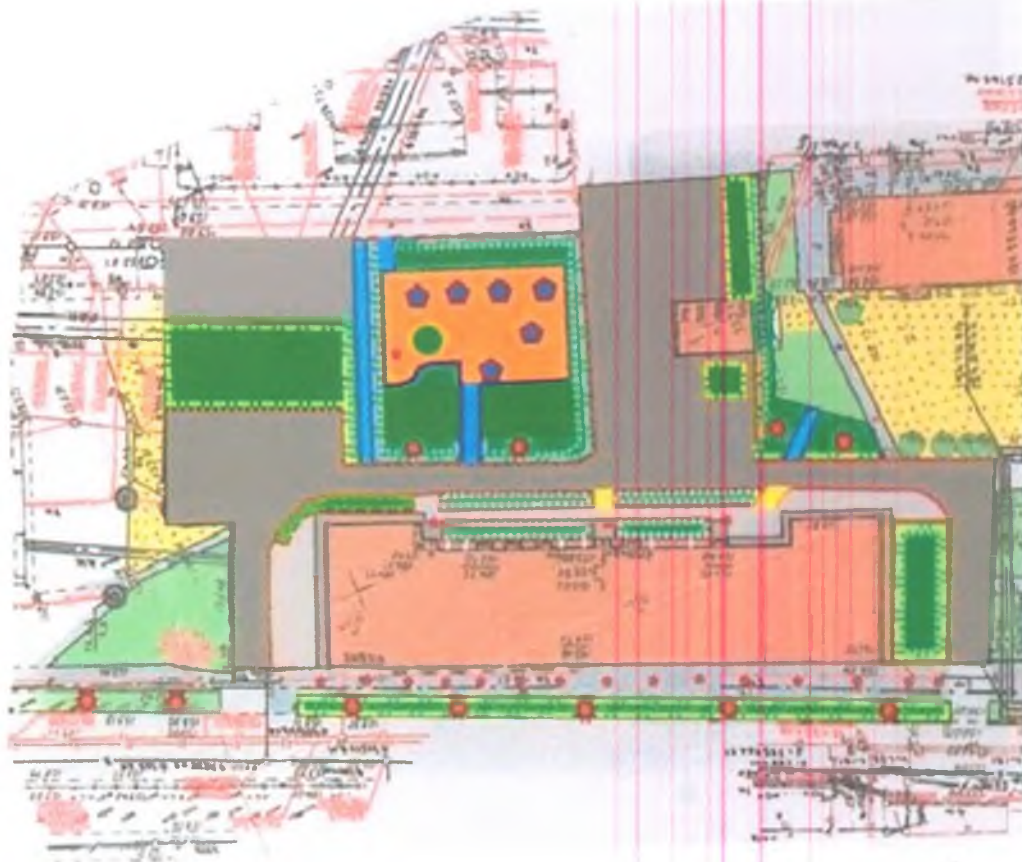
Схема устройства площадок различного назначения

2-й Щемиловский пер.: д.16-20

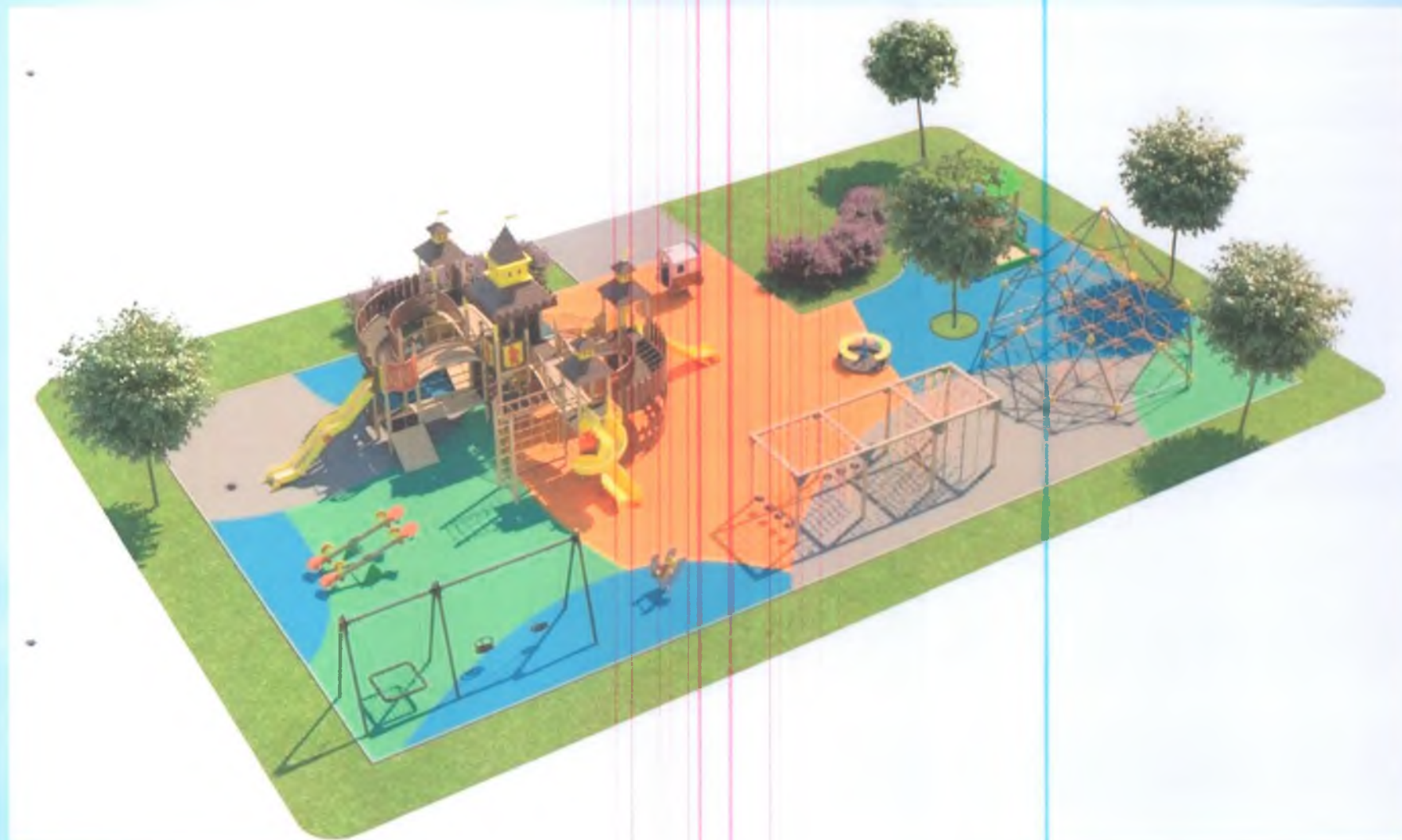


Расстановка уличной мебели

2-й Щемилловский пер., д.16-20



Перечень оборудования на детской и спортивной, запланированного к установке

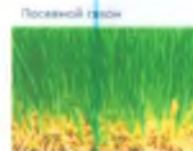
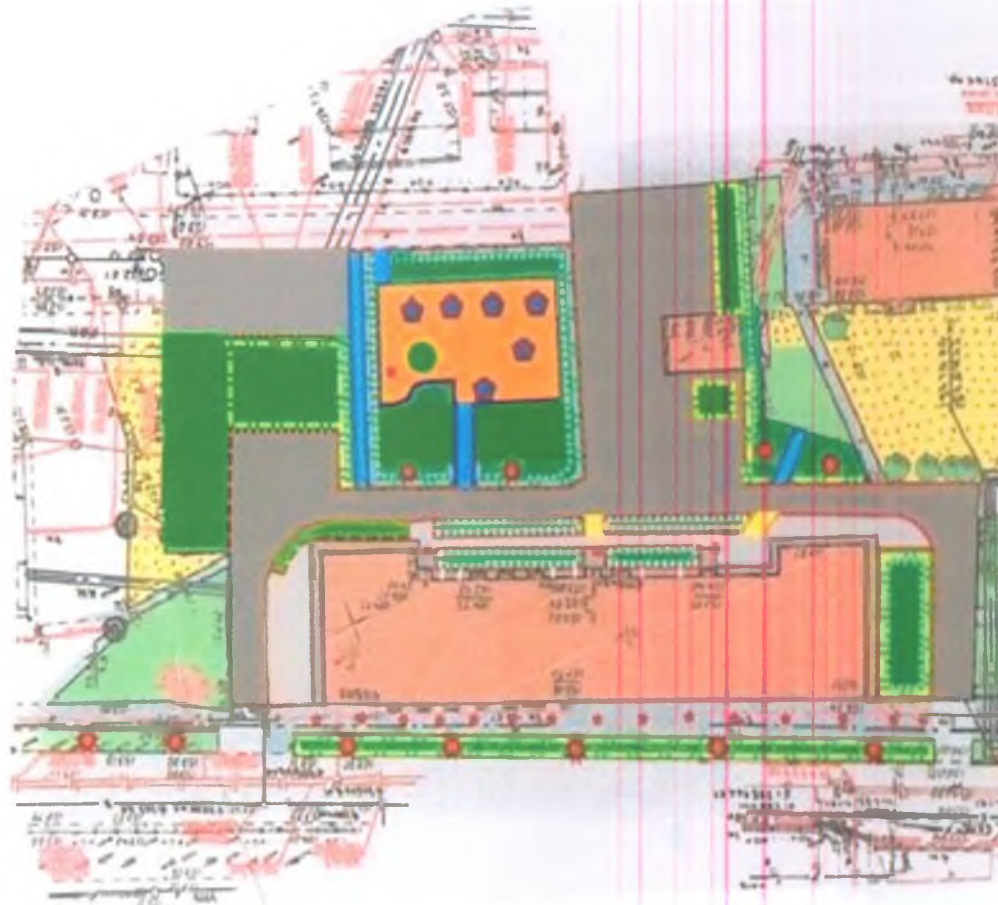


Перечень оборудования на детской и спортивной, запланированного к установке



Озеленение территории

2-й Щемиловский пер., д.16-20



Посевной газон

Рябина



2 шт

Улан



4 шт



Липа

2 шт



2 шт

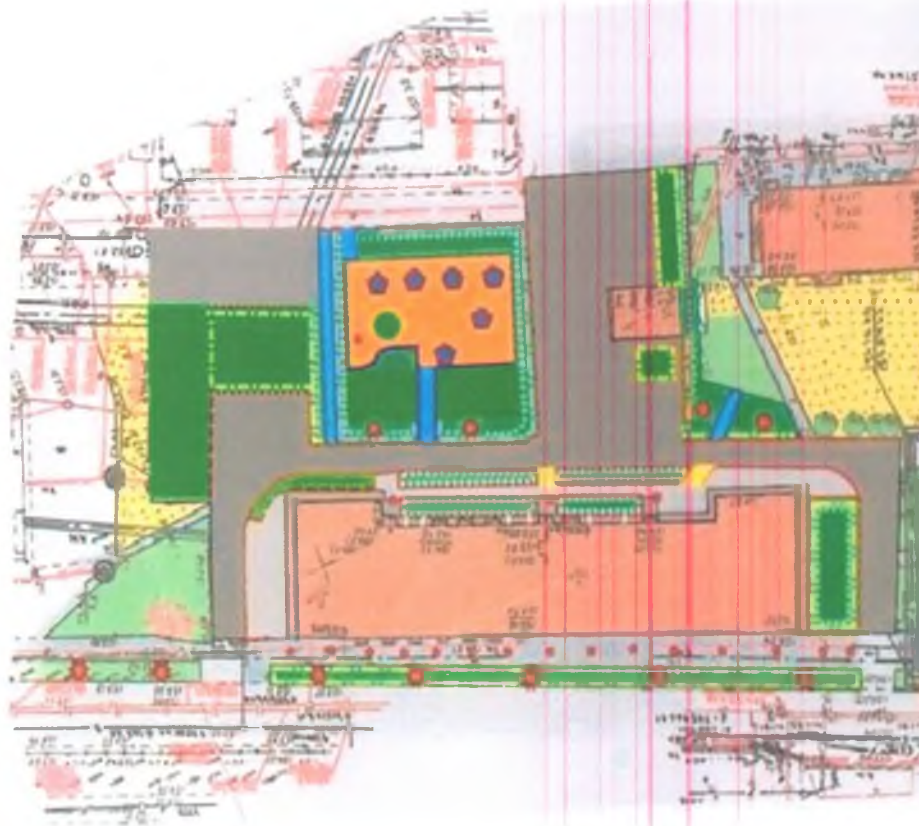


Ель

1 шт

Озеленение территории

2-й Щемилковский пер., д.16-20



Кизил'tyanik
блестящий
400 шт.

Барбарис 550 шт.

Форзиция
10 шт.

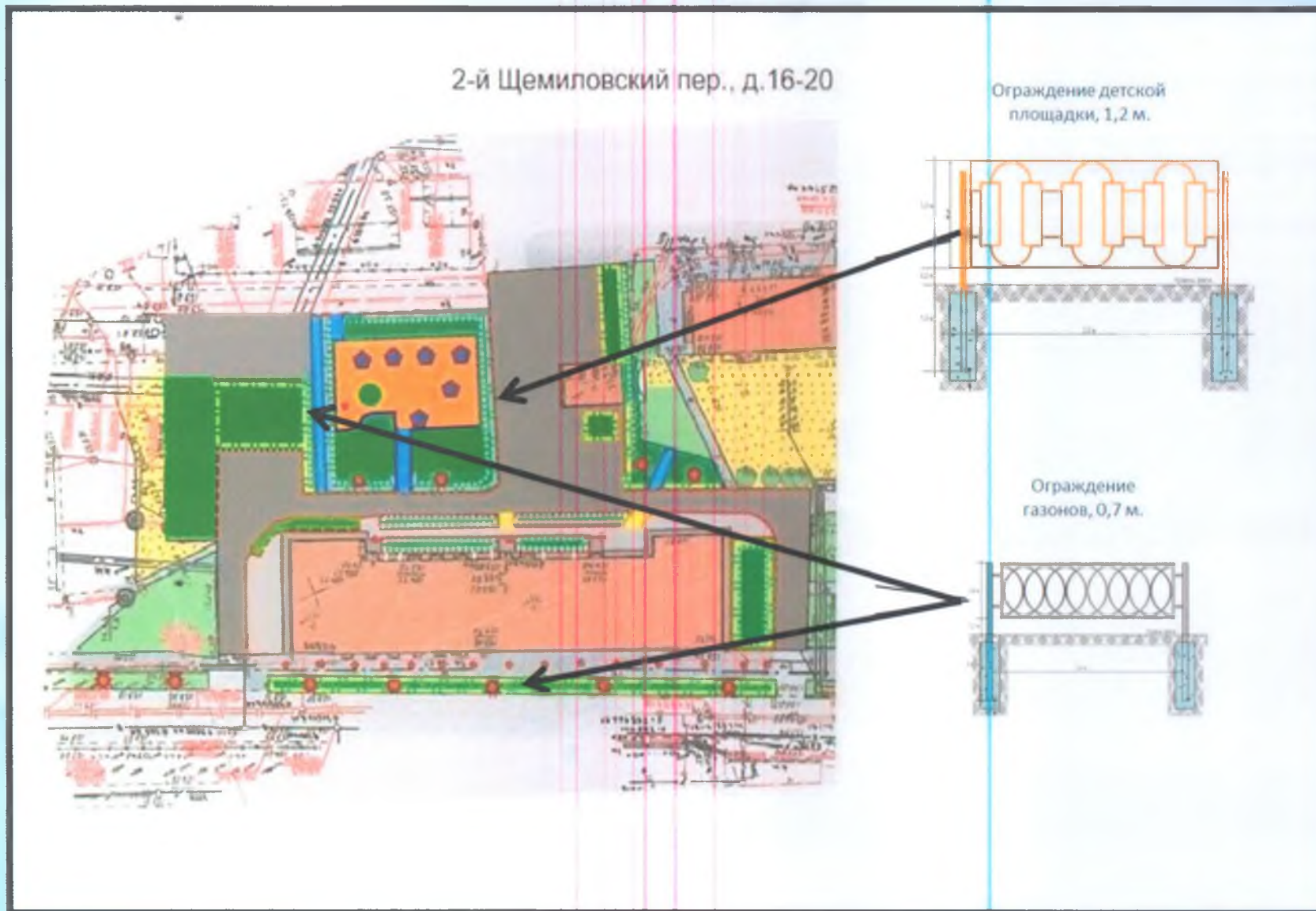


Жимолость
15 шт.

Гортензия
(белая и розовая)
10 шт.

Сирень
10 шт.

Устройство ограждений



Итоговая схема благоустройства

2-й Щемиловский пер., д.16-20

