



ПРАВИТЕЛЬСТВО МОСКВЫ  
ЗАМЕСТИТЕЛЬ ПРЕФЕКТА

ЦЕНТРАЛЬНОГО АДМИНИСТРАТИВНОГО ОКРУГА ГОРОДА МОСКВЫ

Улица Марксистская, д. 24, Москва, 109147

Телефон: (495) 633-6385, факс: (495) 911-0236, e-mail: prefcao@mos.ru, http://cao.mos.ru

ОКПО 17805015, ОГРН 1027700381280, ИНН/КПП 7709112130/770901001

23.03.2021 № 1440-07-Н-107/21

на № \_\_\_\_\_ от \_\_\_\_\_

Главе муниципального округа  
Тверской города Москвы  
Я.Б. Якубовичу

ВХ.№ 503/04

19.04.2021

**Уважаемый Яков Борисович!**

В соответствии с Административным регламентом предоставления государственной услуги «Включение сезонного (летнего) кафе при стационарном предприятии общественного питания в схему размещения сезонных (летних кафе при стационарных предприятиях общественного питания (внесения изменения в схему размещения)», утвержденным постановлением Правительства Москвы от 06.03.2015 г. № 102-ПП «О размещении сезонных (летних) кафе при стационарных предприятиях общественного питания»:

прошу Вас в установленный срок согласовать внесение изменений в схему размещения сезонных (летних) кафе при стационарных предприятиях общественного питания в части:

включения сезонного кафе при стационарном предприятии общественного питания, указанного в приложении 1.

В соответствии с п.3.3.3.1.2.1.1.2 Административного регламента (приложение 2 к вышеуказанному постановлению) срок согласования размещения сезонного кафе советом депутатов муниципального округа составляет не более 15 рабочих дней, в противном случае размещение сезонного кафе считается согласованным по умолчанию.

Решение об отказе в согласовании размещения сезонного кафе должно быть обоснованным с указанием причин.

Приложение 2: документация в соответствии с требованиями регламента.

С уважением,

А.В. Никитюк

# Приложение 1

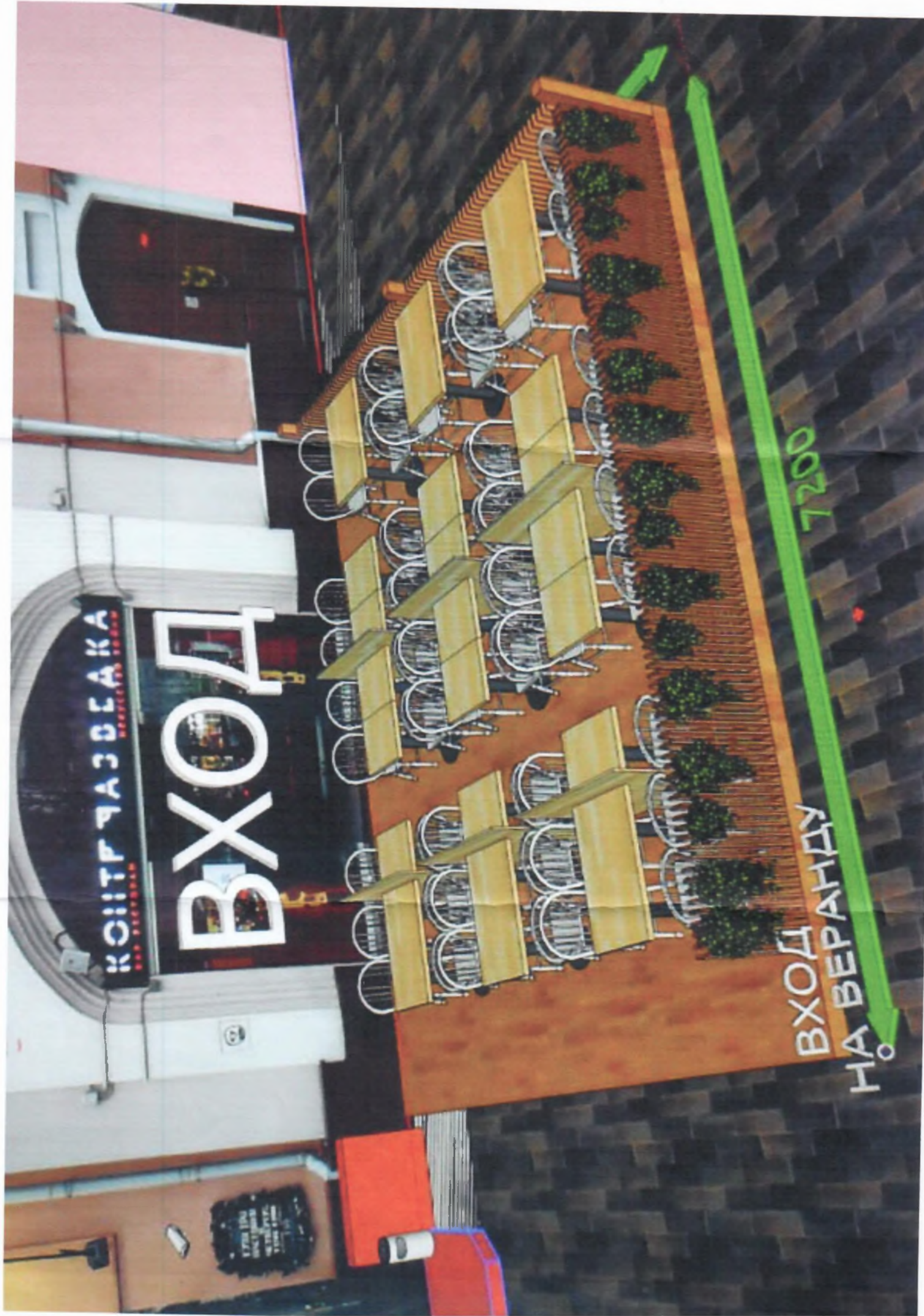
№	Район	Вид объекта	Хозяйствующий субъект	Адрес	Специализация	Площадь места размещения, кв.м	Срок направления согласования
1	Тверской	Сезонное кафе при стационарном предприятии общественного питания	ООО «Красное управление»	Новая площадь, д. 10	Производство общественного питания	50,112 кв.м.	13.04.2021

КОИТЪ ЧАЗДЕАКА

ВХОД

ВХОД  
НА ВЕРАНДЪ

7200





ВХОД  
СЕРВИС ЦЕНТРА

ВХОД  
ПАВЛУС  
12000

7200





ВХОД

КОНЦЕРТ  
ВХОД

30-11