



ПРАВИТЕЛЬСТВО МОСКВЫ  
ЗАМЕСТИТЕЛЬ ПРЕФЕКТА

ЦЕНТРАЛЬНОГО АДМИНИСТРАТИВНОГО ОКРУГА ГОРОДА МОСКВЫ

Улица Марксистская, д. 24, Москва, 109147

Телефон: (495) 633-6385, факс: (495) 911-0236, e-mail: prefcao@mos.ru, http://cao.mos.ru

ОКПО 17805015, ОГРН 1027700381280, ИНН/КПП 7709112130/770901001

09.04.2021 № 503/12-09-11-179/21

на № \_\_\_\_\_ от \_\_\_\_\_

Главе муниципального округа  
Тверской города Москвы  
Я.Б. Якубовичу

ВХ.№ 503/12

19.04.2021

Уважаемый Яков Борисович!

В соответствии с Административным регламентом предоставления государственной услуги «Включение сезонного (летнего) кафе при стационарном предприятии общественного питания в схему размещения сезонных (летних кафе при стационарных предприятиях общественного питания (внесения изменения в схему размещения)», утвержденным постановлением Правительства Москвы от 06.03.2015 г. № 102-ПП «О размещении сезонных (летних) кафе при стационарных предприятиях общественного питания»:

прошу Вас в установленный срок согласовать внесение изменений в схему размещения сезонных (летних) кафе при стационарных предприятиях общественного питания в части:

включения сезонного кафе при стационарном предприятии общественного питания, указанного в приложении 1.

В соответствии с п.3.3.3.1.2.1.1.2 Административного регламента (приложение 2 к вышеуказанному постановлению) срок согласования размещения сезонного кафе советом депутатов муниципального округа составляет не более 15 рабочих дней, в противном случае размещение сезонного кафе считается согласованным по умолчанию.

Решение об отказе в согласовании размещения сезонного кафе должно быть обоснованным с указанием причин.

Приложение 2: документация в соответствии с требованиями регламента.

С уважением,

А.В. Никитюк

# Приложение 1

№	Район	Вид объекта	Хозяйствующий субъект	Адрес	Специализация	Площадь места размещения, кв.м	Срок направления согласования
1	Тверской	Сезонное кафе при стационарном предприятии общественного питания	ООО «РУИНЫ»	Сущевская ул., д.21	Продукция общественного питания	174,9 кв.м.	28.04.2021

## ПРОЕКТ

архитектурно художественного решения, устройства сезонного (летнего) кафе, при стационарном предприятии общественного питания.



ПО АДРЕСУ:

г.Москва, ЦАО, р-он Тверской, Сущевская улица дом 21.



## **ПРОЕКТ**

**архитектурно художественного решения, устройства сезонного  
(летнего) кафе, при стационарном предприятии общественного  
питания.**

### **ПО АДРЕСУ:**

г.Москва, ЦАО, р-он Тверской, Сущевская улица дом 21.

ЗАКАЗЧИК:

ООО "Руины"

**Состав проекта:**

1. Местоположение объекта.  
Расположение объекта в структуре города.  
Расположение объекта в структуре района.
2. План расположение . М 1:100.
3. Фотофиксация.  
Существующее положение.

5. Фотомонтаж Ортофотоплан М 1: 100.  
Проектное предложение
6. Фотомонтаж.  
Проектное предложение

Адрес: г. Москва, ЦАО, р-он Тверской, Сушевская ул. д.21.			
ГАП	Мальшев Р.А.	Состав проекта	
Архитектор	Крылов А.С.	ООО "Руины"	лист
			1
			6

Расположение объекта  
в структуре города.



● - Месторасположение объекта

Ситуационный план участка  
в структуре района масштабе 1:2000.

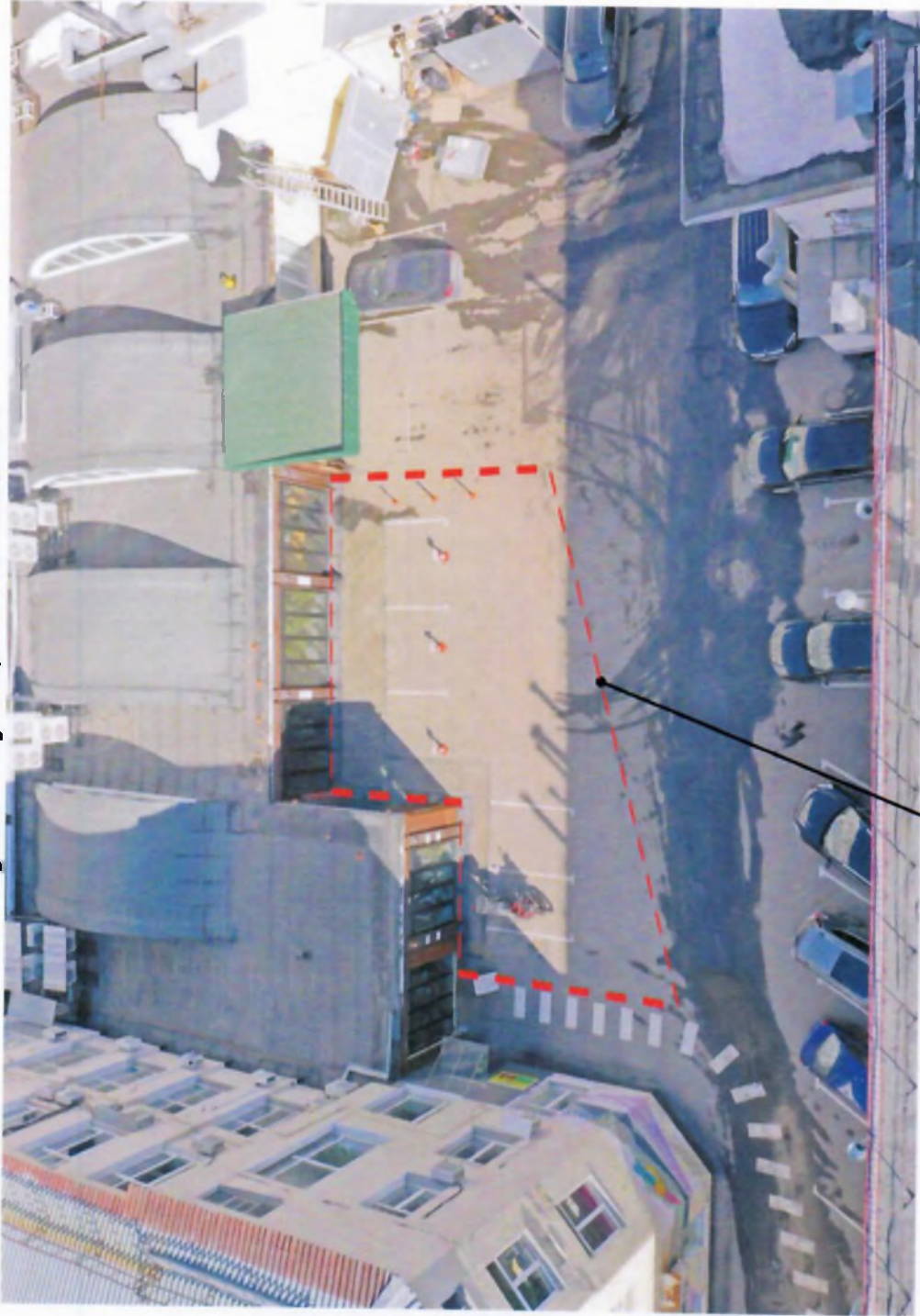


■ - Рассматриваемый объект

Адрес: г.Москва, ЦАО, р-он Тверской, Сущевская ул. д.21.		Месторасположение объекта	
ГАП	Малышев Р.А.	ООО "Руины"	лист 2
Архитектор	Крылов А.С.		



**Фотофиксация  
Существующего положения**



**Зона планируемого размещения  
сезонного (летнего) кафе.**

	Адрес: г. Москва, ЦАО, р-он Тверской, Сушевская ул. д.21.		
ГАП	Мальшев Р.А.	Фотофиксация	
Архитектор	Крылов А.С.	ООО "Руины"	
		лист	4
		листов	6

**Фотофиксация  
Существующего положения**



Адрес: г. Москва, ЦАО, р-он Тверской, Сушевская ул. д.21.

ГАП	Мальшев Р.А.	Фотофиксация				
Архитектор	Крылов А.С.	ООО "Руины"	лист	5	листов	6

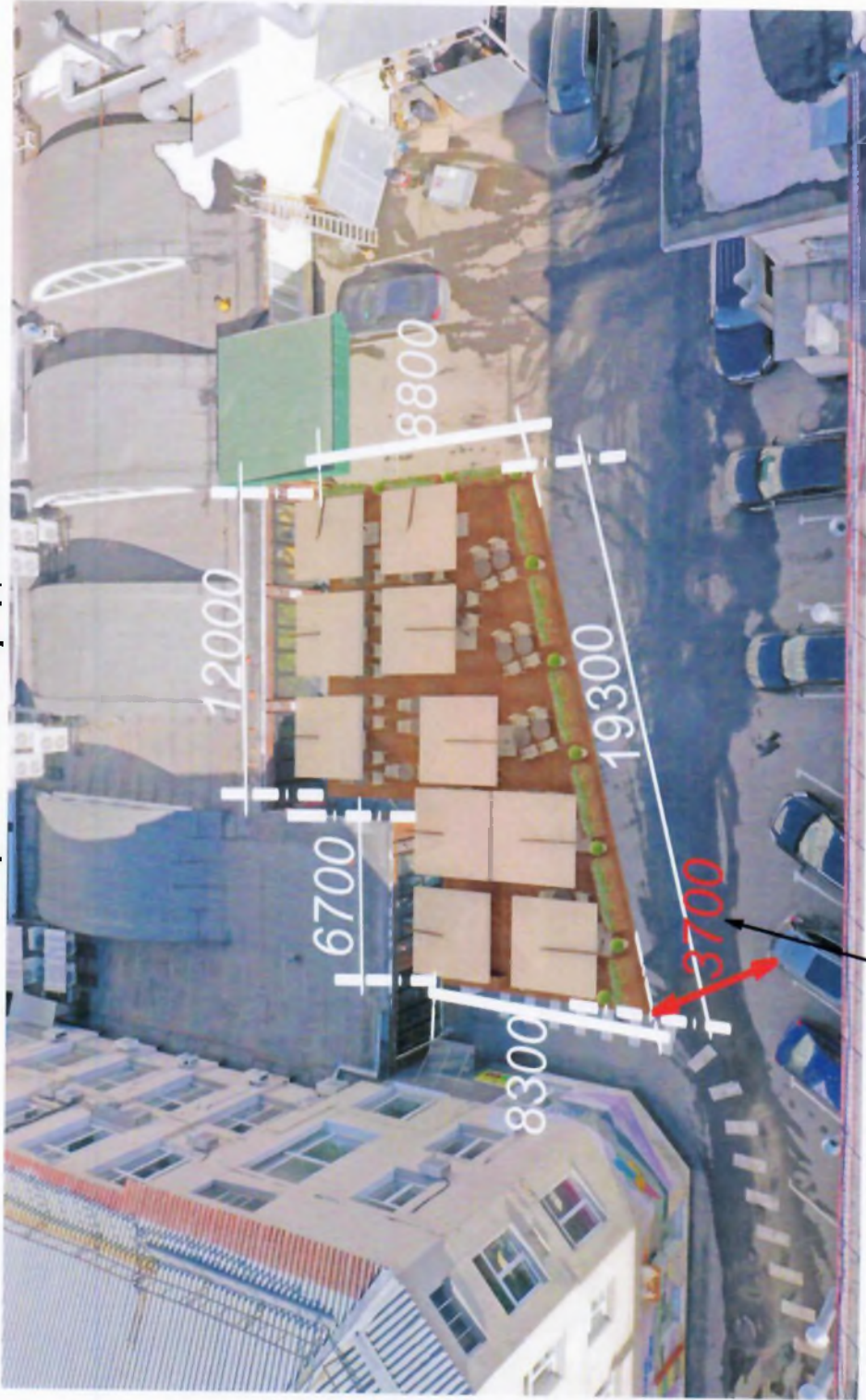


## Фотофиксация Существующего положения



Адрес: г. Москва, ЦАО, р-он Тверской, Сушевская ул. д.21.		Фотофиксация	
ГАП	Мальшев Р.А.		
Архитектор	Крылов А.С.	ООО "Руины"	лист 5
			листов 6

**Фотомонтаж вариант.  
Проектного предложения.**



**Ширина пожарного проезда\***

\* Согласно п.8.6. СП 4.13130.2013 - Ширина проездов для пожарной техники в зависимости от высоты зданий или сооружений должна составлять не менее: - 3,5 метров - при высоте зданий или сооружений до 13,0 метров включительно.

Адрес: г.Москва, ЦАО, р-он Тверской, Сушевская ул. д.21.		Фотомонтаж.	
ГАП	Малышев Р.А.	ООО "Руины"	ЛИСТ
Архитектор	Крылов А.С.	6	ЛИСТОВ
		6	6



**Фотомонтаж вариант.  
Проектного предложения.**



		Адрес: г.Москва, ЦАО, р-он Тверской, Сушская ул. д.21.	
ГАП	Малышев Р.А.	Фотомонтаж.	
Архитектор	Крылов А.С.	ООО "Руины"	
		лист	6
		листов	6